


การติดตั้งและใช้งานโปรแกรม FileZilla

FileZilla เป็นโปรแกรมประเภท File Transfer Protocol (FTP) สำหรับการโอนย้ายไฟล์ข้อมูลไปยังคอมพิวเตอร์ผ่านเครือข่ายอินเทอร์เน็ต

การติดตั้ง

1. ดาวน์โหลดโปรแกรมได้ที่ http://www.ptwit.ac.th/soft/FileZilla_3.6.0.2_win32-setup.exe หรือโหลดโปรแกรมจากเว็บ <http://filezilla-project.org>
2. ติดตั้งโปรแกรม ดับเบิลคลิกไฟล์ หน้าแรกจะเป็นการให้ยืนยันข้อตกลงการใช้โปรแกรม ให้กด **I Agree**
3. จากนั้นเป็นการระบุว่าให้สิทธิ์ของระบบให้ใช้งานได้บ้าง ถ้าต้องการให้ทุกคนในเครื่องใช้โปรแกรมได้ให้ เลือก **Anyone who uses this computer (all user)** แล้วกดปุ่ม **Next**
4. หน้าต่าง **Choose Components** ให้กดปุ่ม **Next**
5. หน้าต่าง **Choose Install Location** เป็นการให้เลือกพื้นที่เก็บโปรแกรม ถ้าไม่เปลี่ยนให้ ให้กดปุ่ม **Next**
6. หน้าต่าง **Choose Start Menu Folder** ให้ปุ่ม **Install** จากนั้นตัวลงโปรแกรมจะทำการลงโปรแกรม รอจนเสร็จ
7. เมื่อโปรแกรมลงเสร็จ กดปุ่ม **Finish**

การใช้งาน

1. เรียกใช้โปรแกรมโดยคลิกไอคอน  FileZilla หรือไปที่ **Start->All Programs->FileZilla FTP Client** กดเลือก FileZilla
2. กำหนดการเชื่อมต่อกับคอมพิวเตอร์ Server โปรแกรม FileZilla สามารถเชื่อมต่อไปยัง server ได้ 2 วิธี คือ เข้าใช้แถบเชื่อมต่อด่วน “Quickconnect” และใช้งานที่ตัวจัดการที่ตั้งปลายทางดังนี้ “Site manager”
3. การเข้าใช้งานที่แถบเชื่อมต่อด่วน “Quickconnect” แถบเชื่อมต่อด่วนอยู่ด้านบน ให้กำหนดค่าเชื่อมต่อคอมพิวเตอร์ Server ตัวอย่างเช่น

Host: fis.ptwit.ac.th

Username: ป้อนชื่อผู้ใช้งาน เช่น mce

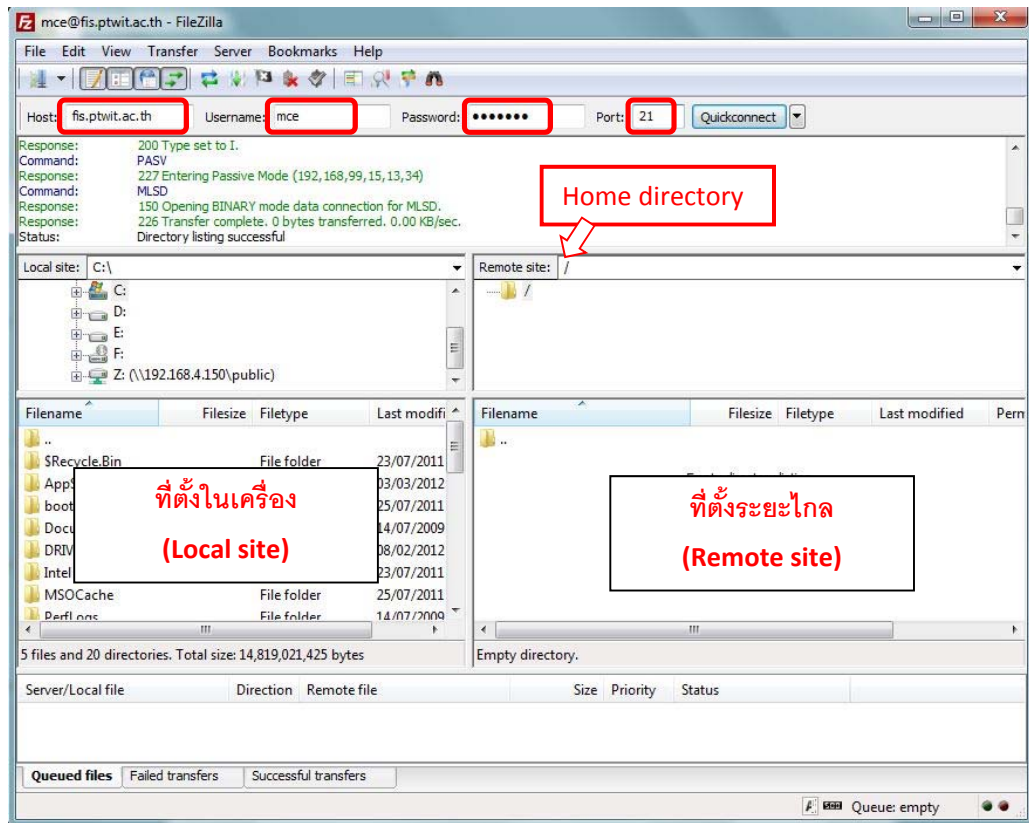
Password: ป้อนรหัสผ่าน

Port: 21

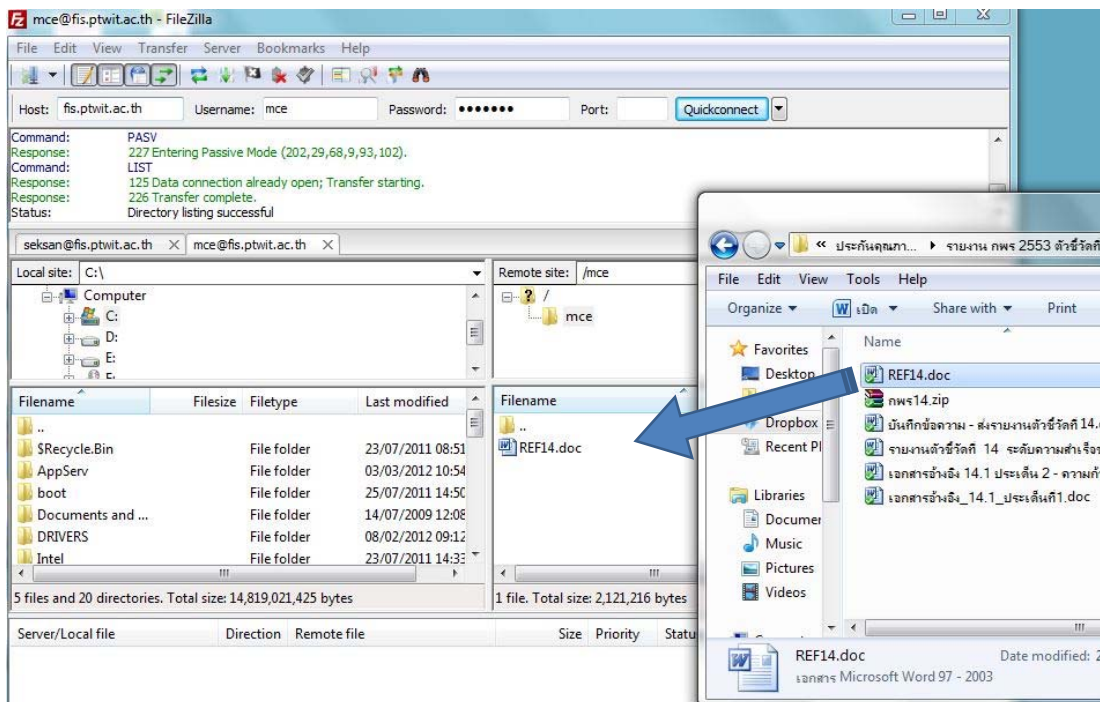
4. คลิกปุ่ม Quickconnect
5. เมื่อเชื่อมต่อกับคอมพิวเตอร์ Server เสร็จแล้ว ในส่วนของ “Remote server” จะแสดงชื่อไดเรกทอรี (Home directory) สำหรับการโอนย้ายไฟล์ข้อมูล

หมายเหตุ: FTP Url ของแต่ละหน่วยงานจะแตกต่างกัน เช่น คณะวิศวกรรมศาสตร์ เป็น <ftp://fis.ptwit.ac.th/eng/>

สาขาวิชาวิศวกรรมเมคคาทรอนิกส์ เป็น <ftp://fis.ptwit.ac.th/mce> เป็นต้น



6. การโอนย้ายไฟล์หรือไดเรกทอรีจากที่ตั้งในเครื่อง (Local site) ไปยังที่ตั้งระยะไกล (Remote site) สามารถลากวาง (Drag & Drop) ไฟล์ข้อมูลไปยังที่ตั้งระยะไกลได้เลย



หมายเหตุ: การตั้งชื่อไฟล์ข้อมูลควรเป็นภาษาอังกฤษและ/หรือตัวเลข ไม่ควรมีช่องว่าง (Space)